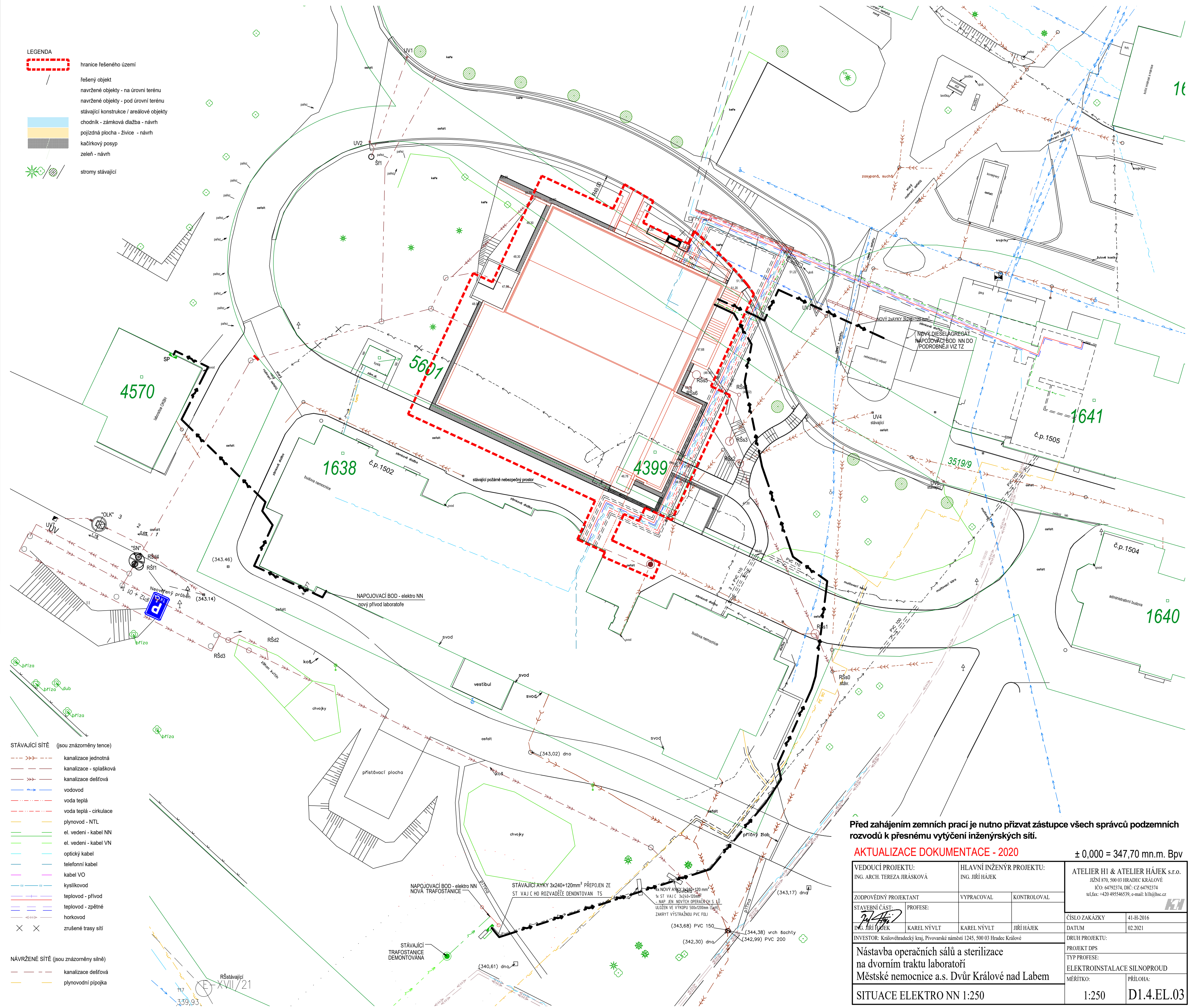


Nástavba operačních sálů a sterilizace na dvorním traktu laboratoří Městské nemocnice a.s. Dvůr Králové nad Labem



- LEGENDA**
- hranice řešeného území
 - řešený objekt
 - navržené objekty - na úrovni terénu
 - navržené objekty - pod úrovni terénu
 - stávající konstrukce / areálové objekty
 - chodník - zámková dlažba - návrh
 - pojízdňá plocha - živice - návrh
 - kačírkový posyp
 - zeleň - návrh
 - stromy stávající

- STÁVAJÍCÍ SÍTĚ** (jsou znázorněny tenčí)
- kanalizace jednotná
 - kanalizace - splašková
 - kanalizace dešťová
 - vodovod
 - voda teplá
 - voda teplá - cirkulace
 - plynovod - NTL
 - el. vedení - kabel NN
 - el. vedení - kabel VN
 - optický kabel
 - telefonní kabel
 - kabel VO
 - kyslíkovod
 - teplovod - přívod
 - teplovod - zpětné
 - horkovod
 - zrušené trasy sítí
- NAVŘZENÉ SÍTĚ** (jsou znázorněny silně)
- kanalizace dešťová
 - plynovodní přípojka

Před zahájením zemních prací je nutno přizvat zástupce všech správců podzemních rozvodů k přesnému vytyčení inženýrských sítí.

AKTUALIZACE DOKUMENTACE - 2020

± 0,000 = 347,70 mn.m. Bpv

VEDOUcí PROJEKTU: ING. ARCH. TEREZA JIRÁSKOVÁ		HLAVNÍ INŽENÝR PROJEKTU: ING. JIŘÍ HÁJEK		ATELIER H1 & ATELIER HÁJEK s.r.o. JIŘÍ HÁJEK, 500 03 HRADEC KRÁLOVÉ IČO: 64792374, DIČ: CZ 64792374 tel./fax: +420 495546339, e-mail: h1h@hsc.cz	
ZODPOVĚDNÝ PROJEKTANT ING. JIŘÍ HÁJEK		VYPRACOVAL KAREL NÝVLT		KONTROLOVAL JIŘÍ HÁJEK	
STAVEBNÍ ČÁST: PROFESE:		KAREL NÝVLT		JIŘÍ HÁJEK	
INVESTOR: Královéhradecký kraj, Pivovarské náměstí 1245, 500 03 Hradec Králové		DRUH PROJEKTU:		ČÍSLO ZAKÁZKY 41-H-2016	
Nástavba operačních sálů a sterilizace na dvorním traktu laboratoří Městské nemocnice a.s. Dvůr Králové nad Labem		PROJEKT DPS		DATUM 02.2021	
SITUACE ELEKTRO NN 1:250		TYP PROJESE:		MÉRITKO:	
		ELEKTROINSTALACE SILNOPROUD		PŘÍLOHA: D1.4.EL.03	